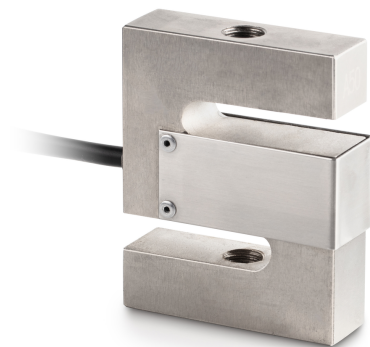


KERN CS 100-3Q1

KERN

Cellule de mesure « S » 6 pointes en acier galvanisé pour la mesure de la force et de la masse



Cellule de pesée d'entrée -
variance 20 Ω

Cellule de pesée résistance de
sortie - variance 3 Ω

Plage de mesure force [Max] (N) 1 kN

Directions de force traction
compression

Homologation

Sigle CE ✓

Forme de construction

Forme Capteur en forme "S"

Dimensions (L×P×H) 80×62,1×19 mm

Matériau acier, nickelé

Longueur de câble 5 m

Montage - Application de la force Trou fileté M12

Montage - évacuation des forces Trou fileté M12

Fonctions

Protection IP - dispositif complet IP67

Conditions environnementales

Température ambiante [Min] -10 °C

Température ambiante [Max] 40 °C

Température de stockage [Min] -30 °C

Température de stockage [Max] 70 °C

Emballage & expédition

Lecture force [d] (N) 1 d

Dimensions emballage (L×P×H) 250×155×60 mm

Poids net 0,78 kg

Mode de livraison Service de colis

Poids net env. 0,80 kg

Poids brut env. 0,90 kg

Poids d'expédition 0,895 kg

Services

Numéro d'article pour étalonnage
DAkKS (force de traction) 963-162V

Numéro d'article pour étalonnage
DAkKS (force de compression) 963-262V

Numéro d'article pour étalonnage
DAkKS (force de traction/force de
compression) 963-362V

Catégorie

Marque Sauter

Catégorie de produits Cellule de mesure

Groupe de produit Capteur de pesage/de
force

Famille de produits CS Q1

Système de mesure

Portée [Max] 100 kg

Connexion de cellule de pesée 6-conducteurs

Capteur OIML classe C3

Cellule de pesée - résolution
(étalonnable) 3000 e

Cellule de pesée - Valeur
caractéristique - Nominal 2 mV/V

Cellule de pesée - Valeur
caractéristique - Variance 0,002 mV/V

Cellule de pesée Y-valeur 10000

Cellule de pesée - erreur combinée 0,017%

Cellule de pesée charge morte
[Min] (%) 0%

Applications de mesure force
masse

Cellule de pesée d'entrée - nominal 400 Ω

Cellule de pesée résistance de
sortie - nominal 350 Ω

Capteur résistance d'isolement -
[Min] 5000 MΩ

Cellule de pesée d'alimentation
recommandée [Min] 10 V

Cellule de pesée tension
d'alimentation recommandée
[Max] 15 V

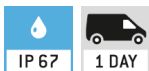
KERN CS 100-3Q1



Cellule de mesure « S » 6 pointes en acier galvanisé pour la mesure de la force et de la masse

Pictogrammes

STANDARD



OPTION

